

Decanatura  
Facultad de Derecho, Ciencias Políticas y Sociales  
Sede Bogotá



UNIVERSIDAD  
**NACIONAL**  
DE COLOMBIA

**sigga** | sistema integrado  
de gestión académica,  
administrativa y ambiental



**SESQUICENTENARIO**  
UNIVERSIDAD NACIONAL DE COLOMBIA



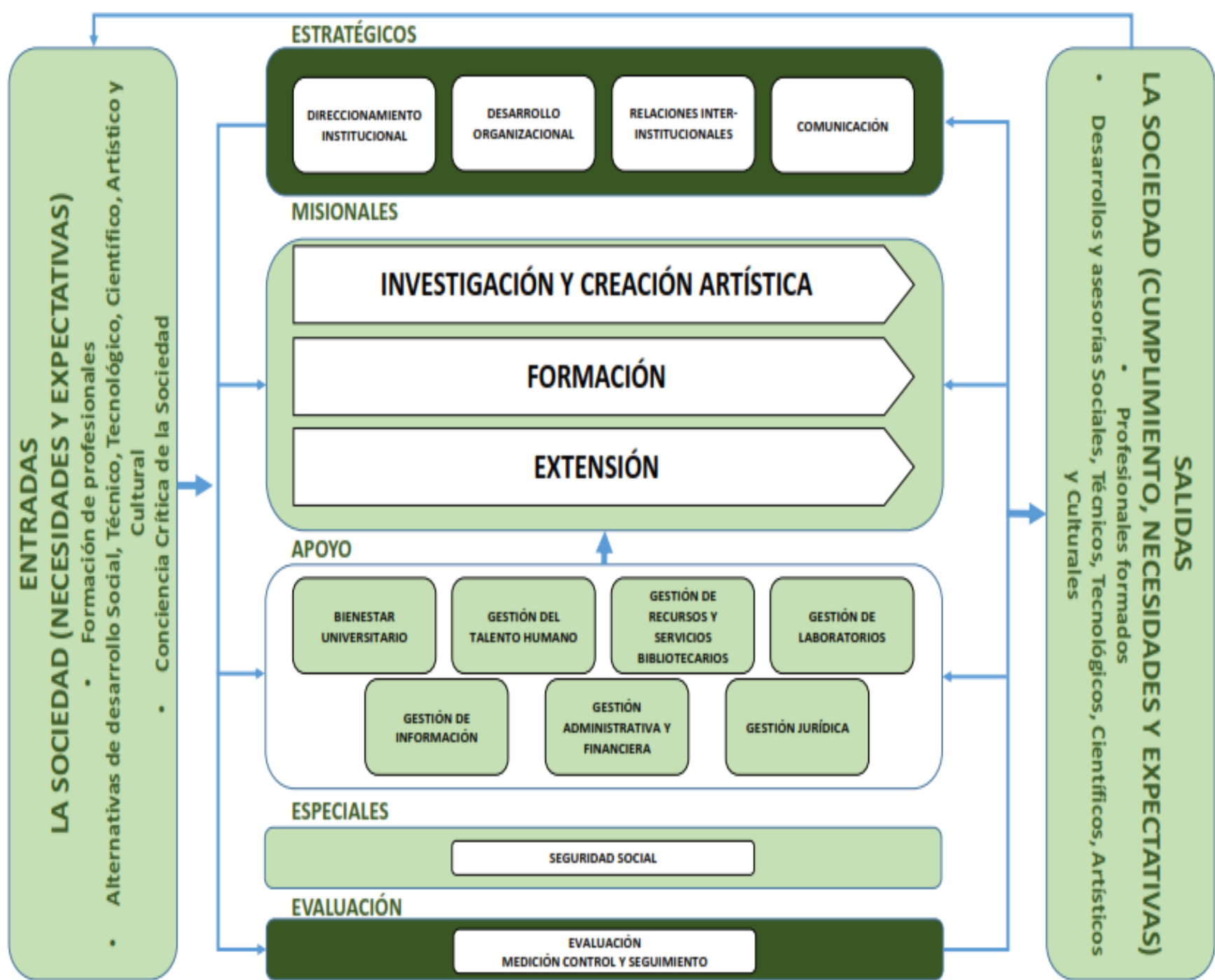
- Es el modelo básico de referencia desarrollado por la Universidad Nacional de Colombia para el diagnóstico, aplicación, seguimiento, evaluación y análisis de la transformación necesaria o pertinente en el ámbito de gestión institucional, visualizada desde la identificación de aspectos comunes en materia Académica, Administrativa y Ambiental.



# ENFOQUE POR PROCESOS

- Principio de la mejora continua.  
(PHVA)





# Gestión de Calidad

**Política Gestión y Calidad  
2016-2018**

***Objetivos de Calidad***



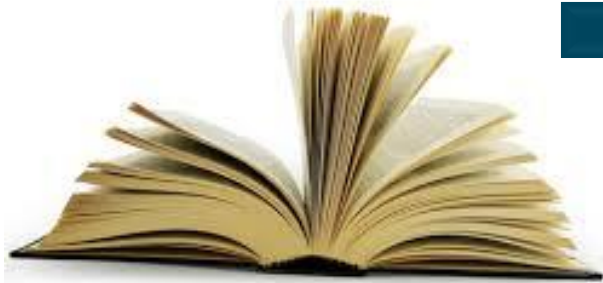
Definidos en el marco del Plan  
Global de Desarrollo 2016-  
2018

**“Autonomía responsable y  
excelencia como hábito”**



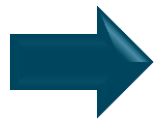


# GESTIÓN DOCUMENTAL



## Archivo de Gestión

Normatividad Interna y Externa,  
Manuales, Instructivos,  
Procedimientos, Formatos, TRD.



## Elaboración y control de Documentos



SESQUICENTENARIO  
UNIVERSIDAD NACIONAL DE COLOMBIA

**CHASQUI**  
SISTEMA DE GESTIÓN DE CORRESPONDENCIA

SEDE BOGOTÁ



Avanzamos en la modernización del Sistema de Gestión de  
Correspondencia en la Sede Bogotá.

# GESTIÓN DEL RIESGO

- **Política de la Gestión del Riesgo año 2016-2018**
- **SISTEMA INTEGRADO DE GESTIÓN DE RIESGOS UN**

FRANCISCO JAVIER VALENCIA DUQUE

18-10-2017







3

Serie Temas de Calidad en la Sede

# Conoce qué es el Riesgo Operativo (de proceso)

Oficina de Planeación y Estadística - Sede Bogotá

## ¿Qué es?

---

- 1** **Riesgo:** Evento que puede entorpecer el cumplimiento de los objetivos.

---

- 2** **Impacto:** Consecuencia que se genera de la materialización de un riesgo.

---

- 3** **Probabilidad:** Posibilidad que tiene un riesgo de materializarse.



# Conoce qué es el Riesgo de Corrupción

Oficina de Planeación y Estadística - Sede Bogotá

Serie Temas de Calidad en La Sede

# ¿Qué es el riesgo de corrupción?

---



La posibilidad de ocurrencia de una conducta o comportamiento que puede derivar en una actuación corrupta, entendiéndose por tal un comportamiento de abuso en el ejercicio de la función pública y de la legitimidad del Estado en beneficio personal o particular y en detrimento del interés general o colectivo” (DAFP)



# GESTIÓN DEL SERVICIO

- ➔ Portafolio De Servicios
  - ➔ Encuestas de Percepción al usuario
  - ➔ Peticiones, Quejas, Reclamos y Sugerencias
- ➔ Fallas en la Prestación del Servicio



# MEJORAMIENTO DE LA GESTIÓN

- **Construcción de Planes de Mejoramiento:**
  - **Acciones Correctivas**
  - **Acciones Preventivas**
  - **Oportunidades de Mejora**

<http://168.176.5.22/se>

Usuario público de consulta:

USUARIO: consulta\_bogota

CONTRASEÑA: publico



# EVALUACIÓN DE LA GESTIÓN

Auditorias

Revisión por  
la Dirección

**EVALUACIÓN**

Medición de  
Indicadores

CONTROL  
INTERNO

